

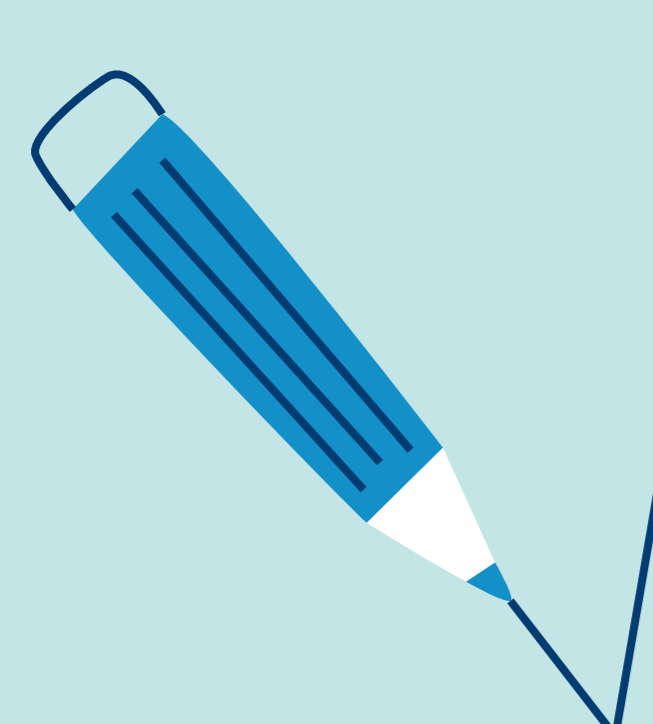
КРАТКАЯ ИНСТРУКЦИЯ: КАК РАСПОЗНАТЬ БУЛЛИНГ

Буллинг (травля) — это регулярно повторяющееся умышленное агрессивное поведение в отношении человека, который не может себя защитить.

Казалось бы, всё понятно. Но на деле буллинг легко перепутать с конфликтом, ссорой, шуткой и даже игрой.

Над шуткой смеются все, и она никого не задевает.

В ситуации конфликта участники равны и вместе отвечают за происходящее.



БУЛЛИНГ МОЖНО УЗНАТЬ ПО ТАКИМ ПРИЗНАКАМ:



1	Есть насилие	Например, насмешки и обидные клички, толчки и подножки, сплетни и угрозы, игнорирование и порча вещей.
2	Регулярно повторяется	Если один ученик обозвал другого – это насилие, но ещё не буллинг. Но если это происходит постоянно, значит, в классе появилась травля.
3	Делается намеренно	Обидчик специально причиняет жертве боль, получает от этого удовольствие и не хочет прекращать такое поведение.
4	Обидчик «сильнее»	Он не всегда сильнее физически, у него может быть просто больше друзей или авторитета в классе.

ЗАМЕТИТЬ И ПОНЯТЬ.

что в твоём классе появилась **травля**, — значит сделать **первый шаг** к её прекращению.

ГОВОРИ
СМЕЛО!

ОТВЕТЬ НА 4 ВОПРОСА,
ЧТОБЫ ПОНЯТЬ, ЯВЛЯЕТСЯ ЛИ
ПРОИСХОДЯЩЕЕ БУЛЛИНГОМ:



- Есть ли в этой ситуации насилие?
- Происходящее повторяется?
- Обидчик специально донимает жертву?
- Пострадавший не может себя защитить?

Четыре «да» означают, что перед тобой буллинг!

*Буллинг — это не шутка и не игра.
Буллинг — это проблема, о которой нельзя молчать.
Нужно действовать!*

Если ты заметил, что в классе появилась травля, или ты сам подвергаешься буллингу, расскажи об этом взрослым: родителям, классному руководителю, учителю или школьному психологу.

ТЫ ВСЕГДА МОЖЕШЬ ПОЗВОНИТЬ

в Республиканский центр
психологической помощи по телефону

+375 (17) 300-10-06

(анонимно, с 09:00 до 18.00, пн.-пт.)

на Детскую телефонную линию
по номеру

8-801-100-16-11

(круглосуточно, бесплатно, анонимно)



БУЛЛИНГ?
НЕ
В МОЕЙ
ШКОЛЕ!



ЮНИСЕФ
для каждого ребенка